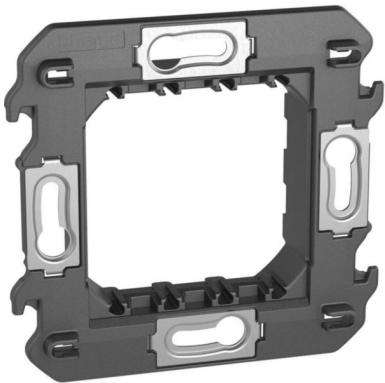


# Ficha de producto



LIVING NOW BTICINO

Soporte de tornillos para placas Living Now 2 módulos  
REF. K4702 | EAN. 8005543615188

El soporte Living Now es el accesorio sobre el que se pueden instalar los dispositivos L.Now y la placa de cubierta de 2 módulos. Fabricado en un material plástico de nueva generación que aumenta su rigidez.

Garantía 3 años

> [The product details page](#)

## Descripción general

El soporte Living Now es el accesorio sobre el que se pueden instalar los dispositivos L.Now y la placa de cubierta de 2 módulos. Fabricado en un material plástico de nueva generación que aumenta su rigidez.

### Características del producto

- Gracias a la gran rigidez del polímero utilizado para su fabricación, el soporte se instala fácilmente en la pared.
- Posibilidad de instalar el soporte en dos veces para una modularidad óptima
- Se suministra con una cubierta de protección para un resultado perfecto sin marcas ni salpicaduras
- 2 módulos, tecnopolímero negro ultra rígido
- Se suministra sin los tornillos que se suelen incluir con la caja

### Recomendaciones / Restricciones

- Sólo para uso en interior
- Sólo para uso en interior

### Descripción

Soporte de tornillos - Soporte para placas Living Now 2 módulos - Suministrado con protector plástico.

## Características técnicas

Anchura	76 mm
Altura	72 mm
Profundidad	18.5 mm
Tipo de montaje de los mecanismos	Parte frontal

## Ventajas destacadas

### Ventajas en la instalación

- La rigidez del tecnopolímero facilita la instalación del soporte en la pared - Posibilidad de instalación en dos veces

### Ventajas en el uso

- La cubierta de protección suministrada con el soporte permite proteger los dispositivos instalados durante la cobra.

### Características específicas

- Gracias a la gran rigidez del polímero, el soporte se instala fácilmente en la pared.
- Gracias a la gran rigidez del tecnopolímero, el soporte se instala fácilmente en la pared.

Apto para el montaje en caja de empotrar redonda	Si
Montaje empotrado	Si
Apto para conducto bajo el suelo	No
Apto para conducto de instalación de dispositivo	No

Dirección de montaje	Horizontal y vertical
Número de módulos en horizontal (en caso de diseño modular)	2
Número de módulos en vertical (en caso de diseño modular)	1
Con caja de instalación incorporada	No
Con tornillos	Si

## Documentación

### Documentación Técnica

F02847EN-00.pdf | PDF (0.12Mo)

### CAD y especificaciones de diseño / BIM

BIM-BTICINO-LIVING-NOW-2025-ENGLISH.rvt | RVT (152.05Mo)

Apto para el montaje en carril DIN de 35 mm	No
Material	Plástico
Calidad del material	Termoplástico
Tratamiento de superficie	Sin tratamiento

### Página de catálogo y otros

BR LIVING NOW\_LEG4142.pdf | PDF (19.6Mo)

### Certificados

- Decl. UE RED-A 4050 C | (0.45Mo)
- OC / CB-HU-005630 | (0.38Mo)
- OC / CB-FR\_711679/A1 | (0.53Mo)
- LGRP-01904-V01.01-FR.pdf | PDF (1.28Mo)
- LGRP-01426-V01.01-EN.pdf | PDF (0.8Mo)
- OC / CB-FR\_717744 | (0.46Mo)
- LGRP-01905-V01.01-FR.pdf | PDF (1.09Mo)
- OC / CB-HU-005960 | (0.59Mo)
- LGRP-01906-V01.01-FR.pdf | PDF (1.12Mo)
- OC / CB-HU-005073 | (0.59Mo)
- OC / CB-HU-005071 | (0.59Mo)
- LGRP-01906-V01.01-EN.pdf | PDF (1.14Mo)
- LGRP-01905-V01.01-EN.pdf | PDF (1.15Mo)
- LGRP-01904-V01.01-EN.pdf | PDF (1.26Mo)
- OC / CB-FR\_717747 | (0.45Mo)
- LGRP-01388-V01.01-EN.pdf | PDF (0.71Mo)
- OC / CB-HU-005165 | (0.61Mo)
- Decl. UE RED-A 4049 C | (0.45Mo)
- LGRP-01357-V01.01-EN.pdf | PDF (0.71Mo)