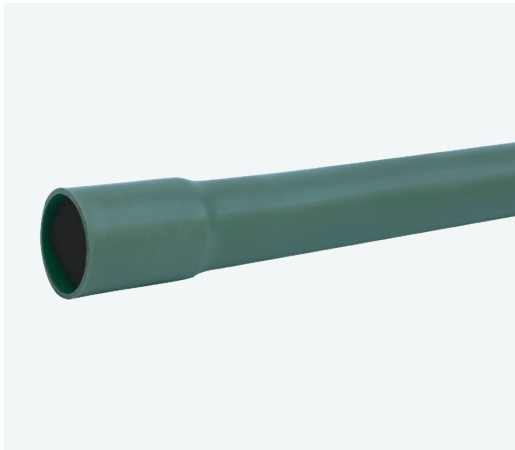




Tubería de PVC pesado verde

Tubería de PVC

2.25



Aplicaciones

Toda la línea conduit PVC está diseñada para ofrecer compatibilidad con tuberías y accesorios que correspondan a sus diámetros nominales sin importar el material.

Características

- Toda la línea de tubería de PVC está diseñada para ofrecer compatibilidad con tuberías y accesorios que correspondan a sus diámetros nominales sin importar el material.
- Ambas tuberías se fabrican de acuerdo con la norma NMX-E-012-VIGENTE, se surten en color verde olivo con un extremo abocinado y con una longitud total de 3 m.

Tubería de PVC pesado verde

Código	Medidas (pulg)	Medidas (mm)
TPP0133	1/2	13
TPP0193	3/4	19
TPP0253	1	25
TPP0323	1 1/4	32
TPP0383	1 1/2	38
TPP0513	2	50
TPP0633	2 1/2	60
TPP0763	3	75
TPP1003	4	100
TPP1503	6	150



Tubería de PVC pesado verde

Tubería de PVC

2.25

Especificaciones para los tubos tipo pesado

Diámetros	Medidas	13	19	25	32	38	50	60	75	100	150
Diámetro Exterior	mm	21.3	26.7	33.4	42.2	48.3	60.3	73	88.9	114.3	168.3
Espesor de pared	mm	1.5	1.5	1.5	1.6	1.9	2.3	2.7	2.8	3	4.1
Diámetro entrada casquillo	mm	21.7	27.1	33.8	42.6	48.9	60.9	73.6	89.5	114.9	169.1
Diámetro terminal casquillo	mm	21.4	26.8	33.4	42.2	48.3	60.4	73	88.9	114.3	168.1
Longitud del casquillo min.	mm	17.5	18.3	22.2	23.8	27.8	29.4	44.4	47.6	50.8	76.2
Longitud final de tramo	m	3.0	3.0	3.0	3.0	3.0	3.0	3.0	3.0	3.0	3.0
Resistencia al Impacto	kgf·m	2	3	6	9	11	14	15	16	16	16
Aplastamiento	%	60	60	60	60	60	60	60	60	60	60
Combustibilidad	—	Auto-extinguible Sin ataque									
Resistencia a la acetona	%										

- Se fabrica en diámetros de ½" (13 mm) hasta 6" (150 mm) y se recomienda para instalaciones visibles, semi-ocultas subterráneas y ocultas.