

Accesorios e Instalación

Accesorios (2" a 12")

Los accesorios cumplen satisfactoriamente con las especificaciones del fabricante e incluyen empaques elastoméricos que cumplen con la norma NMX-T-021-SCFI-2014.

Los Coples para la unión de los tubos son fabricados de acuerdo a la **norma NMX-E-242/1-ANCE-CNCP-2005** y la **Especificación DF110-23-2015**.

También ofrecemos el Tapón Boquilla (2" a 4") que se empotra en las paredes de las cajas de registro, asegurando el cuidado del sistema hasta que es colocado el cable correspondiente.

Adicionalmente contamos con los Separadores de tubos, los cuales ayudan a la instalación subterránea de varias camas de tubería, permitiendo una separación uniforme a lo largo del sistema.

Desempeño de la junta

La tubería se une con una junta espiga-campana o a través de Coples, garantizando la hermeticidad de acuerdo con los requerimientos de la **norma NMX-E-205-CNCP-2011**, permitiendo hasta un desalineamiento de 1.5 grados del eje de la tubería.

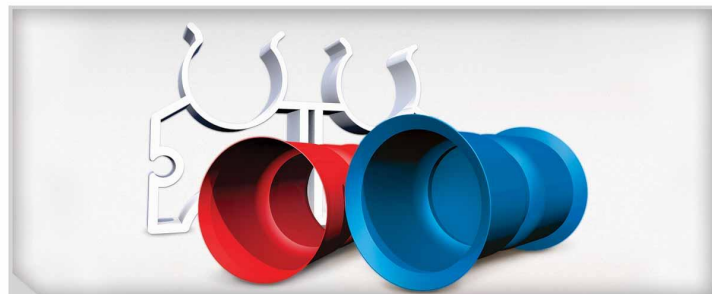
Normatividad

- Especificación DF110-23-2015.
- NMX-E-242/1-ANCE-CNCP-2005 (PEAD).
- NMX-E-012-SCFI-1999 (PVC).
- NMX-CC-9001-IMNC-2008.



Instalación

La instalación deberá ser realizada de acuerdo con la norma **ASTM D2321-14e1** y con las recomendaciones de instalación emitidas por el fabricante, con la excepción de que la altura mínima de relleno desde el lomo del tubo debe ser de 30 cm para áreas de tránsito.



Chalupas y Cajas de registro

Las Chalupas se utilizan para instalar contactos, apagadores, otros implementos eléctricos y de telecomunicaciones; las ofrecemos en color **verde** y en color **gris plata**, según necesidades del cliente. Ofrecemos para esta aplicación una alternativa al usuario: la Sobretapa con salida rectangular para la Caja de Registro 4X4.

Las Cajas de Registro son el aliado ideal para obtener instalaciones ordenadas e interconexiones seguras, sin importar si se utiliza tubería de PVC u otra tecnología.

Beneficios

- Facilidad de instalación.
- Mayor rigidez.
- Excelente aislamiento eléctrico y térmico.
- Resistencia a medios húmedos y corrosivos.
- Compatibles con tuberías de PVC, metálicas y flexibles.

Aplicaciones

- Residencial.
- Comercial.
- Industrial.

Propiedades mecánicas

Resistencia al impacto: 196 N-m.

NUEVA GENERACIÓN DE PRODUCTOS



Chalupas 4X2

Ubicación	No. Premorturas	Medidas
Paredes laterales	6	13 mm / 1/2
Paredes laterales	4	19 mm / 3/4
Fondo	2	13 mm / 1/2
Fondo	2	19 mm / 3/4

CR 3X3 con tapa lisa

Ubicación	No. Premorturas	Medidas
Paredes laterales	8	13 mm / 1/2
Fondo	2	13 mm / 1/2

CR 4X4 con tapa lisa / sobretapa

Ubicación	No. Premorturas	Medidas
Paredes laterales	8	13 mm / 1/2
Paredes laterales	8	19 mm / 3/4
Fondo	3	13 mm / 1/2
Fondo	2	19 mm / 3/4

CR 5X5 con tapa lisa

Ubicación	No. Premorturas	Medidas
Paredes laterales	6	13 mm / 1/2
Paredes laterales	6	19 mm / 3/4
Paredes laterales	4	25 mm / 1
Fondo	5	13 mm / 1/2
Fondo	3	19 mm / 3/4